

超速硬コンクリート

国道 16 号線 境川橋



発注者：国土交通省 関東地方整備局

川崎国道事務所

施工時期：2007年11月

工事場所：東京都町田市鶴間地先

工種：コンクリート床版の間詰め

コンクリート規格値

Gmax 20mm,スランブ8±2.5cm

設計圧縮強度：材齢3時間 24N/mm<sup>2</sup>

コンクリート配合

スーパージェットセメント 400kg/m<sup>3</sup>

Gmax20mm

コンクリート製造

大型パッチャーラフトシステム×2台

0.2m<sup>3</sup>/パッチ打設速度 4.0m<sup>3</sup>/時間

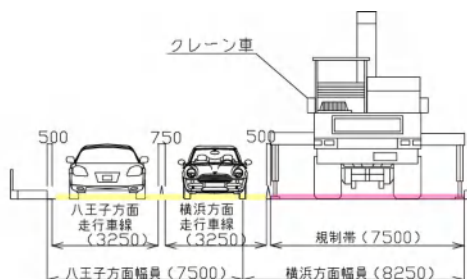
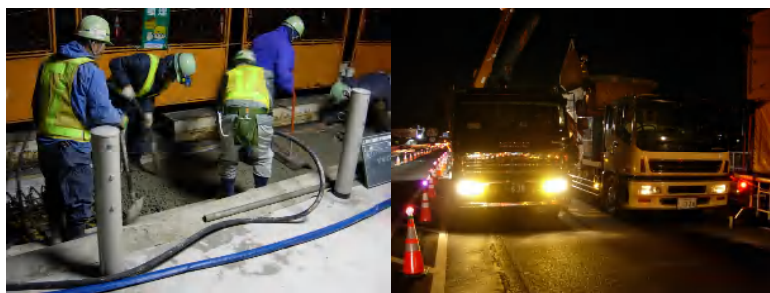
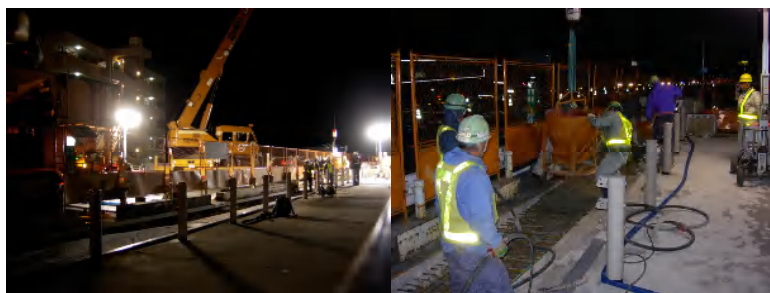
大型ユニック

材料補給

コンクリート運搬

25t ラフタークレーン

0.3m<sup>3</sup>ホッパー



国道 16 号線 「町田立体事業」に伴う境川橋の拡幅工事において、全4車線のうち片側2車線を規制して間詰めコンクリートを打設した。通過車両による振動の影響軽減や規制時間短縮のため超速硬コンクリートを採用した。

小野田ケミコ株式会社

営業本部 特殊コンクリート部

〒101-0054 東京都千代田区神田錦町3-21

URL <http://www.chemico.co.jp/>

TEL03-6386-7037 FAX03-6386-7025

E-mail [s\\_con@chemico.co.jp](mailto:s_con@chemico.co.jp)