

小野田保水性舗装用充填材

涼

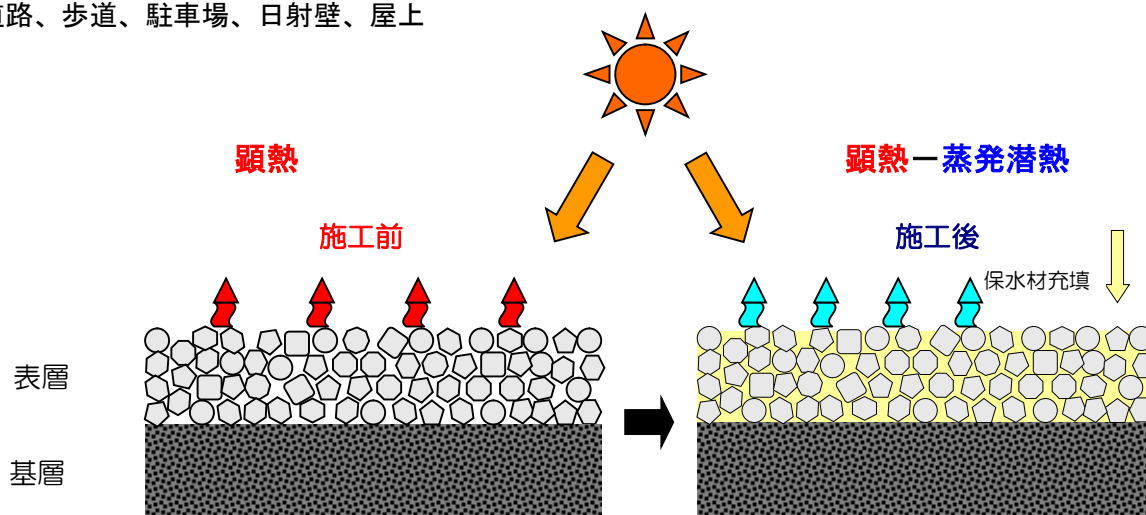
特長

ヒートアイランド現象要因の一つである透水・排水性アスファルト舗装版の温度を12℃以上下げる効果があります。

1. 水の供給なしに、路面温度低減効果が1週間以上持続します。
2. 40%以上の保水性を確保しながら、所定材齢（普通タイプ:7d, 超速硬タイプ:3h）で1.0N/mm²程度の圧縮強度を発現します。
3. 透水性・排水性アスファルト舗装およびポーラスコンクリート舗装に対応できます。
4. 流動性・自己充填性にすぐれ、従来の半たわみ系材料と同様の施工が可能です。
5. 「小野田保水性舗装用充填材 涼」を注入した舗装版は白色を呈します。

用途

道路、歩道、駐車場、日射壁、屋上



保水性舗装概要図



性能

涼を開粒度アスファルトの空隙に100%充填した場合の表面温度比較

表1 保水性舗装の温度低減効果

舗装路面 (表層)	密粒アスファルト	コンクリート	ポーラスコンクリート
温度差	17.3°C	10.5°C	6.9°C

※夏季(8/13)の実施データです。

表2 保水性舗装用充填材の物性

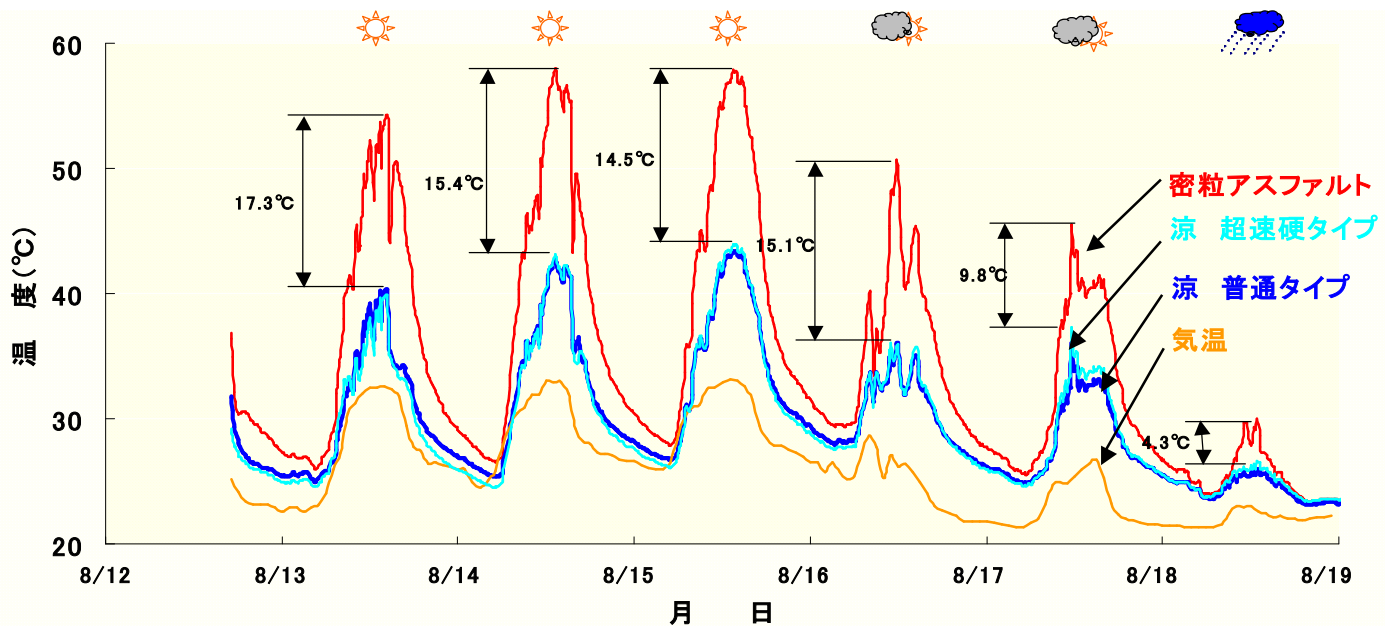
タイプ	W/M (%)	P-ロト (秒)	圧縮強度(N/mm ²)		
			3h	7d	28d
普通	100	9.3	-	1.5	2.1
超速硬※	100	9.3	1.1	2.5	5.5

(注) 上記の数字は、実験室データ例です。練り上がり 27ℓ/袋

※環境温度により凝結遅延剤(ジレットセッター-W)の添加量が変わります。

表3 超速硬タイプの凝結遅延剤添加量 (可使時間 20分)

環境温度 (°C)	10 ~ 20	20 ~ 30
ジレットセッター-W添加量 (ml/袋)	40 ~ 70	70 ~ 100



荷 姿 小野田超速硬保水性舗装用充填材 涼 (超速硬タイプ) 20kg/袋
 小野田保水性舗装用充填材 涼 (普通タイプ) 20kg/袋

小野田ケミコ株式会社

MI事業部 (メンテナンス イノベーション)

お問い合わせ先

〒101-0054

東京都千代田区神田錦町3丁目21番

TEL 03-6386-7037 FAX 03-6386-7025

E-mail s_con@chemico.co.jp

URL <http://www.chemico.co.jp/>



C201407